



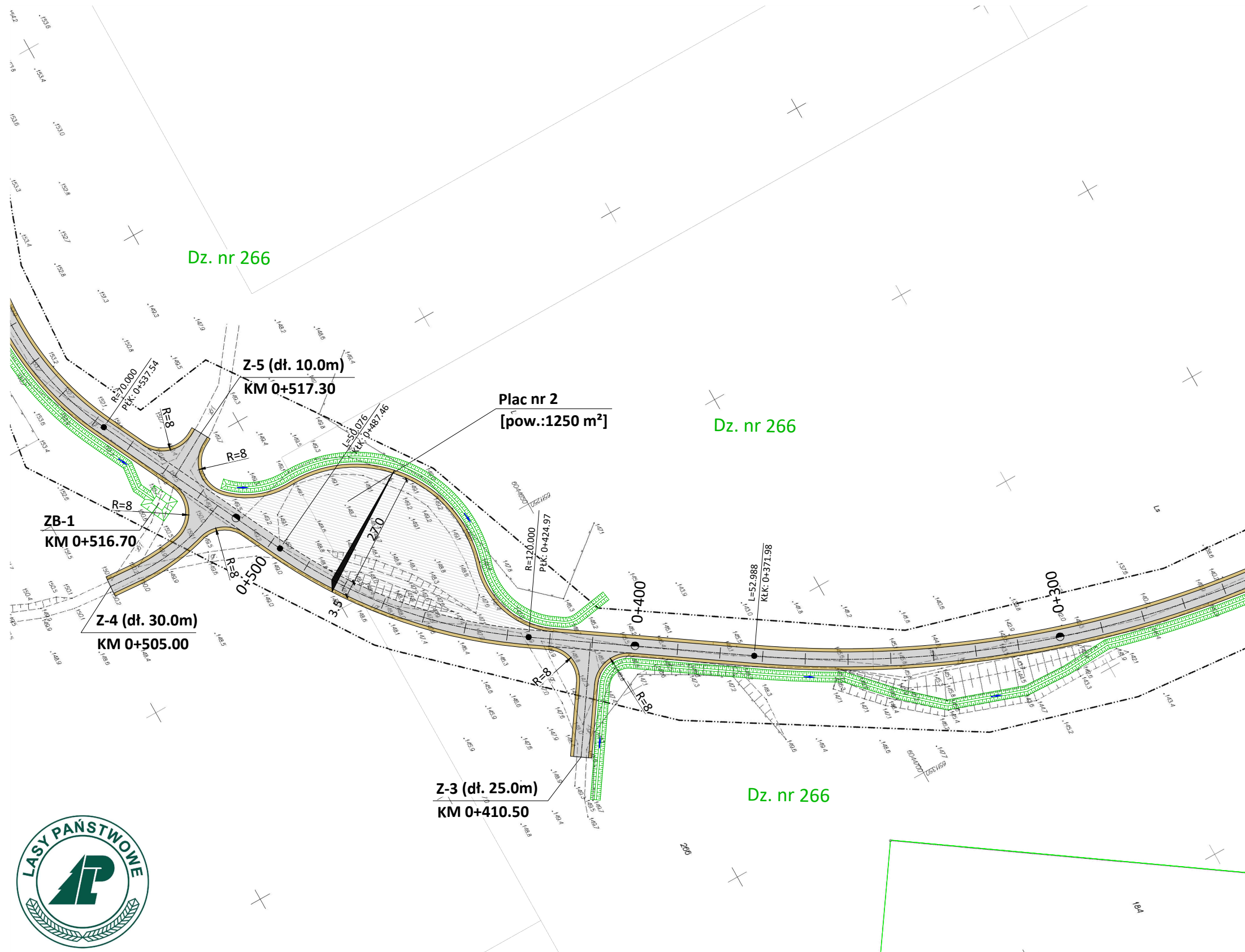
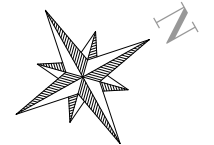
woj. pomorskie, pow. Wejherowo  
Nazwa obrębu: 0002- obr. Dąbrówka  
Jednostka ewidencyjna: 221507\_2- Luzino  
Działki: dz.nr 266

# PLAN SYTUACYJNY

SKALA 1:1000

## RYS. PLS-1.2

zakres drogi w km  
0+260.00-0+560.00



Oznaczenia	
	Krawędź jezdni
	Krawędź pobocza
	Nawierzchnia jezdni
	Nawierzchnia placu
	Pobocza utwardzone
	Oś drogi
	Granice ewid. działek
	R=15 łuki poziome
	<b>Z-3</b> Numeracja zjazdów
	Spadki poprzeczne nawierzchni
	Istniejący rów przydrożny do odmulenia
	<b>ZB-1</b> Numeracja dołów odstożnikowych
	Odtworzenie dołów odstożnikowych na wodę opadową o wym. 2*3 m i gł. 1.2m
	<b>Dz. nr 266</b> Numer ewidencyjny działki (np. działka o nr 266)

**Uwaga:** Przed przystąpieniem do robót należy wynieść geodezyjne zakres roboczy/projektowy w teren, a wszelkie zauważone ewentualne rozbieżności należy wyjaśnić bezpośrednio z powołanym Inspektorem Nadzoru lub przedstawicielem Zamawiającego.

	TBI Budownictwo Specht Krystian ul. Piaskowa 26 80-242 Luzino tel. +48 695 980 326		Data: 06.2021  e-mail: tbi@poczta.fm	
Investycja	Przebudowa odcinka drogi leśnej dł. 847m w L. Luzino na Terenie Nadleśnictwa Strzebielino			
Adres	obr. 221507_2.0002 obr. Dąbrówka; gm. Luzino; pow. Wejherowo woj. pomorskie			
Działki	Dz.nr 266			
Investor	Nadleśnictwo Strzebielino z Siedzibą w Luzinie 84-242 Luzino, ul. Ofiar Stutthofu 47			
Rysunek	PLAN SYTUACYJNY		Skala 1:1000	Nr rys. PLS-1.2
Stanowisko	Imię i nazwisko	Uprawnienia	Branża	Podpis
Projektant	inż. Andrzej Świątek	POM/0330/PBD/16	Drogowa	